

Valor del mes junio

SANA CONVIVENCIA

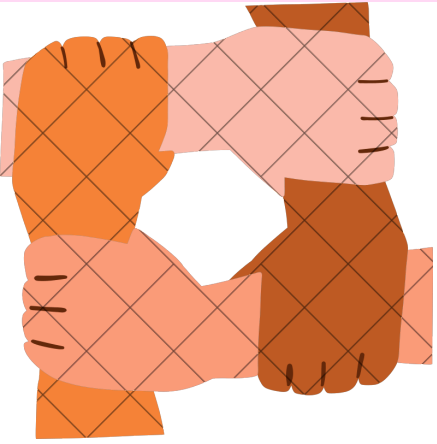


¿Qué es la sana convivencia?

La sana convivencia escolar es cuando todas y todos nos relacionamos con respeto, amabilidad y cuidamos el bienestar de quienes nos rodean en el colegio.



¿Por qué es importante?



Una buena convivencia hace que el colegio sea un lugar seguro y agradable, donde todas las personas pueden expresarse.

Ejemplos:

- Hay menos peleas.
- Nos sentimos más cómodos.
- Aprendemos mejor.



¿Qué cosas dañan la convivencia?

Burlarse de otros

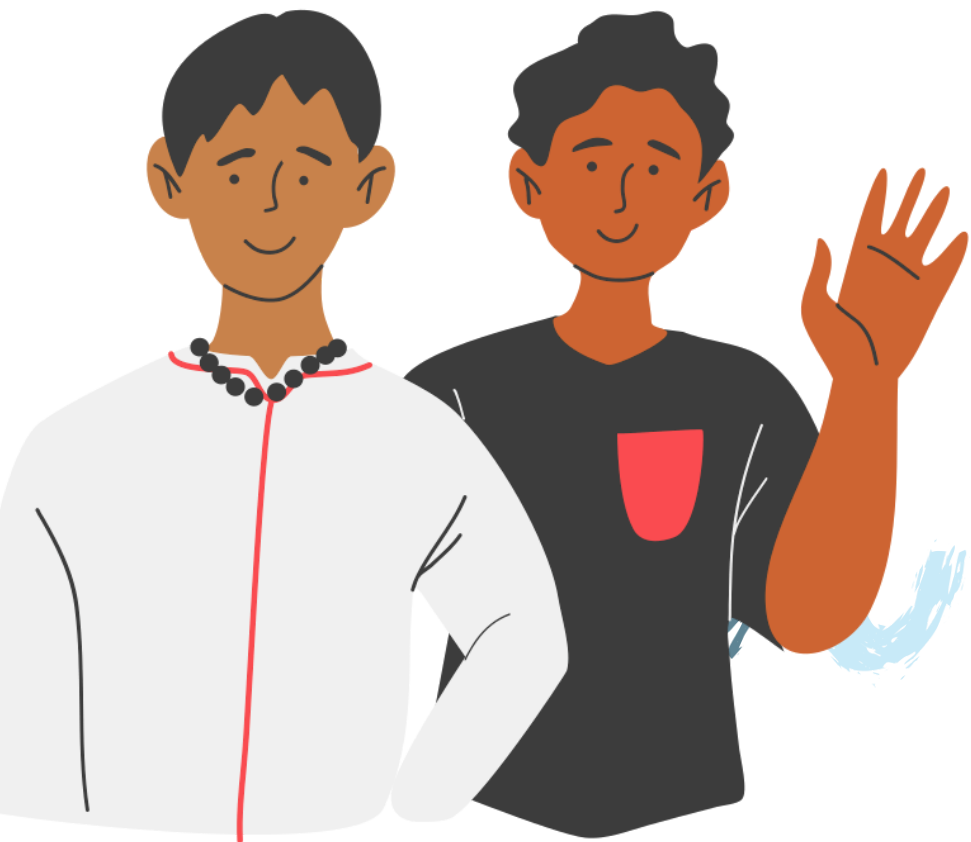
Hacer Bullying o excluir

Usar apodosos ofensivos

No respetar normas ni espacios comunes



¿Qué actitudes ayudan a una buena convivencia?

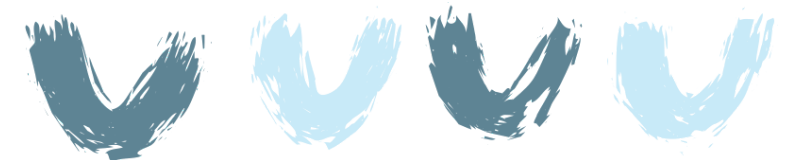
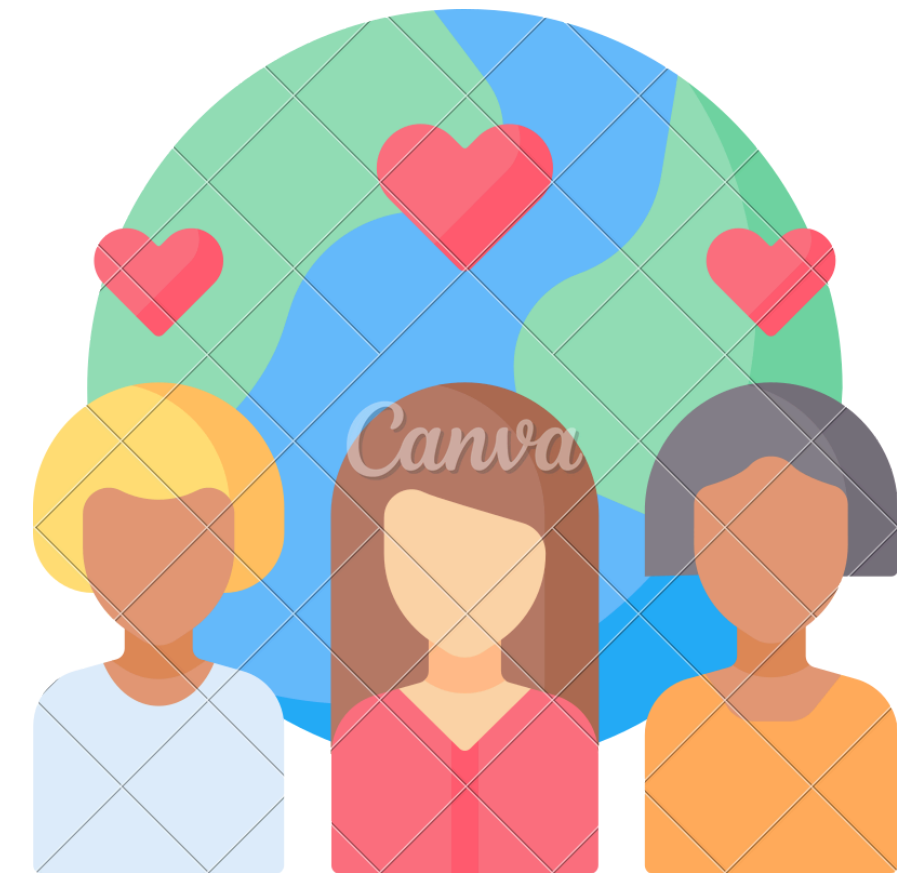


Escuchar con atención

Ser empáticos

Pedir perdón si nos equivocamos

Aceptar las diferencias





1 A 2 BASICO

SEMÁFORO DE LA CONVIVENCIA

- **Como curso crearemos un semaforo de convivencia**
 - El color rojo indicara acciones que no se deban hacer porque hacen sentir mal a nuestrds compañeros
 - En el color amarillo pondremos acciones que debem hacerse con cuidado.
 - En el color verde pondremos acciones que sean positivas y hagan sentir bien a los demas.

La Isla de la Convivencia

Se plantea la situación: "El curso ha quedado varado en una isla desierta. Para sobrevivir y convivir de la mejor manera posible, deben organizarse como comunidad."

Deben conformar grupos de 5 personas y decidir lo siguiente:

- 3 reglas de convivencia para la isla.
- 3 acciones que aseguren la colaboración.



Canva



Actividad

Cada estudiante recibe dos post-it. En uno deben escribir un desafío que estén afrontando como curso, mientras que en el otro deberán escribir una solución a dicho desafío.

Cada estudiante luego pasara a pegar sus pos-it uno a uno explicando su opinión y haciendo una reflexión de los temas.